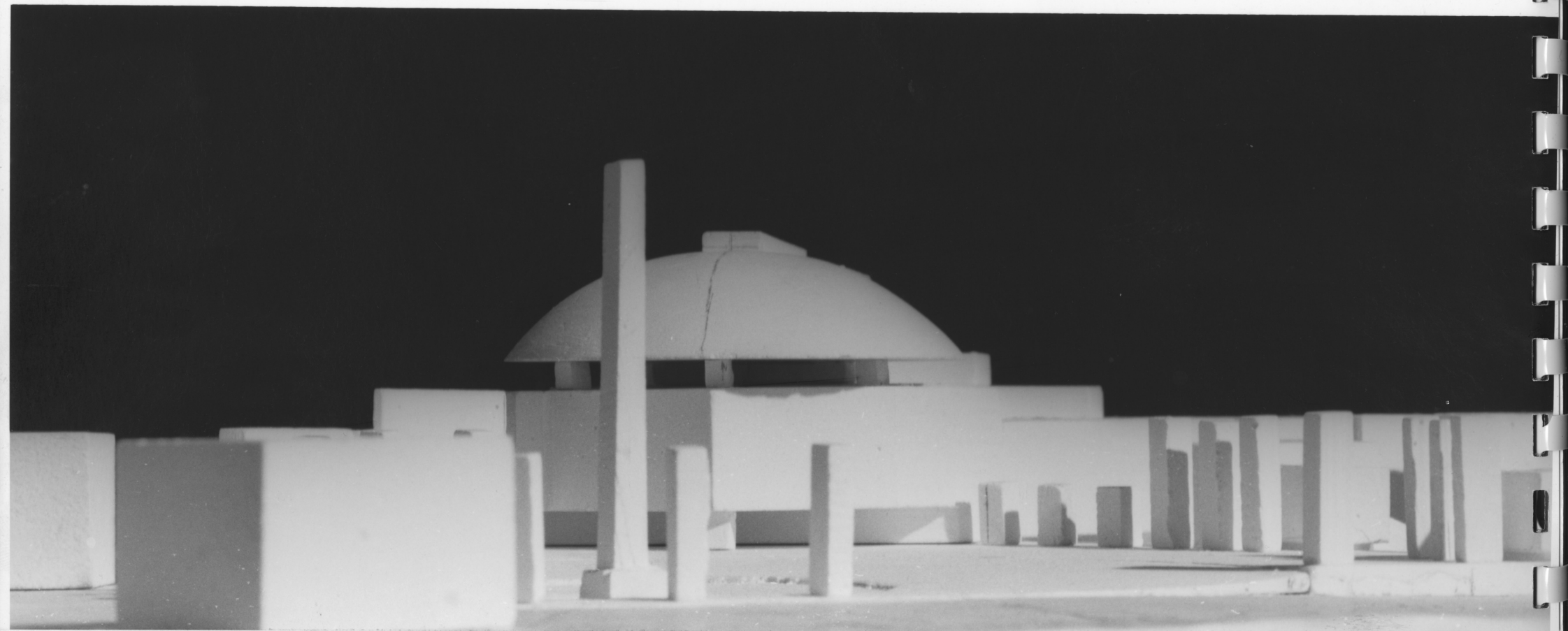
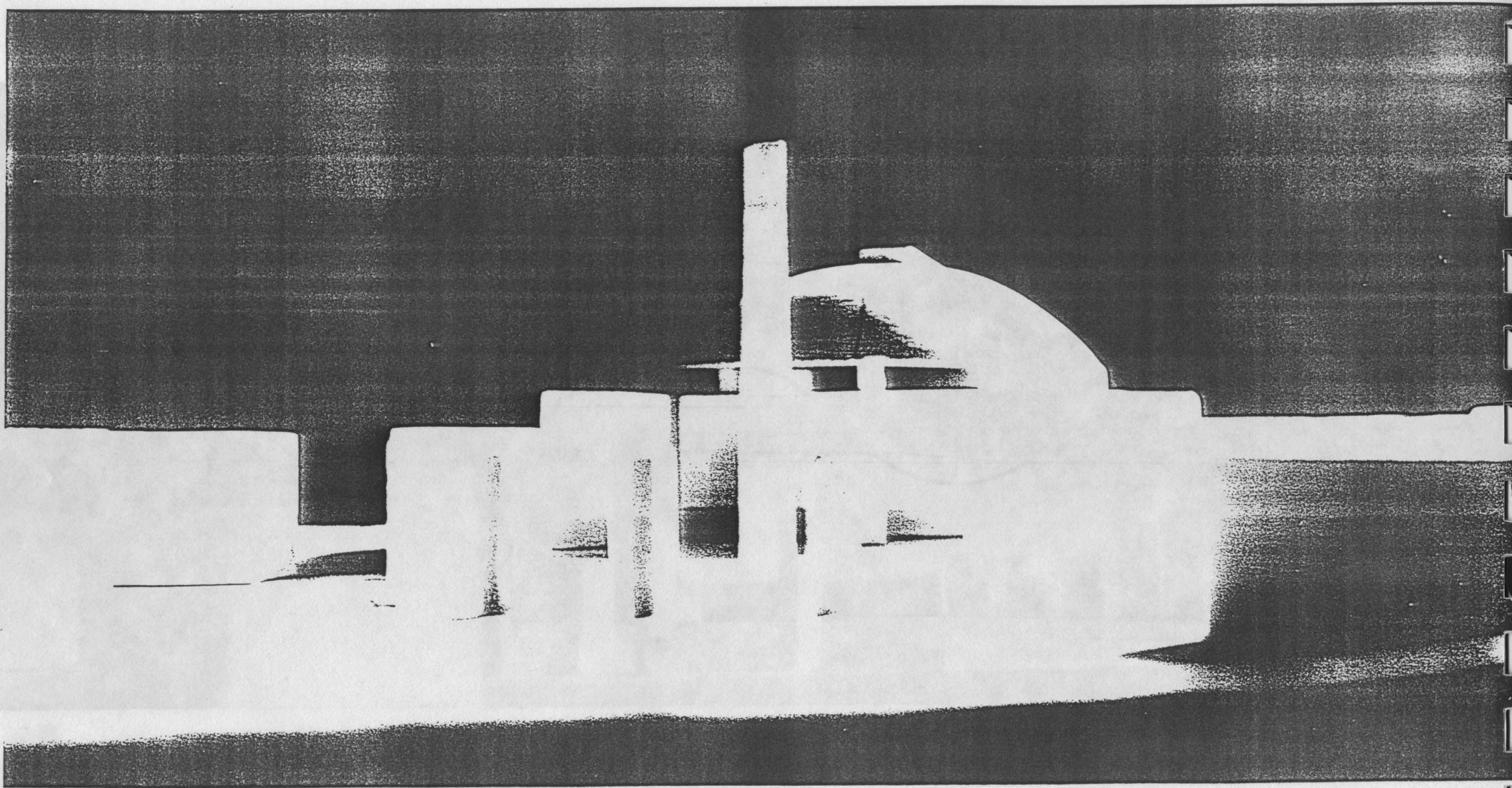


P. 2. 8. 4. 8. 9.

LEGENDE

- l'Opéra page 2 à 7
- La Place page 8 à 9
- La vie à l'Opéra page 10





LEONARD ...
...
...
...
...

...
...

OPERA BASTILLE :

relier les cultures et les sites

L'Opéra de quelques uns devient l'Opéra de tous,

par sa conception architecturale largement ouverte
sur les paysages de la ville ;

par son intégration au site jusqu'alors inexploité ;

par son accès qui permet de décupler le nombre de ceux
qui participeront :

aux créations et re-crétions,
à l'expression de l'imaginaire,
à la communication culturelle.

Page 1

OPERA BASTILLE :

comme un signal dans la ville

Prêt à accueillir demain trente mille personnes,

le Génie de la Bastille,

Ayant brisé les chaînes de l'oppression,

Appelle à la fête de la créativité, de la beauté,

Sur les chemins de la liberté.

L'Opéra

L'IDEE DIRECTRICE

Soucieux de répondre aux impératifs du concours et d'exprimer l'unité que nous jugeons nécessaire entre l'Opéra et la Place, nous avons fait figurer sur tous les plans la limite entre nos deux projets : on peut donc lire l'un indépendamment de l'autre.

L'Opéra peut être construit et remplir sa mission sans réaménagement spectaculaire du site.

Nous l'avons cependant conçu pour qu'il puisse fonctionner d'une double façon :

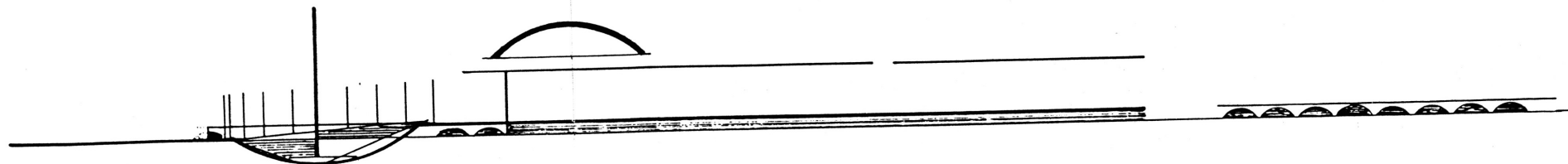
- soit utilisé d'une manière intégrée "classique" (avec ses multiples salles, son grand foyer, ses équipements) ;
- soit éventuellement tourné vers l'extérieur, alliant ainsi une utilisation quotidienne pour un public relativement limité, à un fonctionnement lui permettant d'englober un espace à la taille d'un amphithéâtre antique.

Sa façade dominée par une coupole légère et transparente pourra en effet transformer le parvis et le foyer en la vaste scène d'un Opéra à l'échelle de la Cité, touchant, grâce aux moyens audiovisuels d'aujourd'hui, des milliers de personnes rassemblées sur la Place.

Sans aménagements particuliers de la Place, l'Opéra pourra ainsi remplir cette double mission.

Pourtant, il nous est apparu évident qu'il nous fallait présenter une proposition globale.

C'est pour mieux répondre à ce même double objectif : l'Opéra ouvert à un vaste public et une meilleure intégration au site de la Bastille, que nous avons inclus dans le projet un aménagement de la Place.



LE PARTI ARCHITECTURAL

Prenant appui sur le schéma proposé dans le programme, le plan a cherché à s'aligner sur un grand axe. Colonne de Juillet, foyers, salles, scènes, se poursuivent par les arrières-scènes, sur une profondeur de plus de cent mètres derrière le rideau.

Ce grand axe se retrouve lorsque l'Opéra fonctionne vers l'extérieur : la façade même de l'Opéra devient alors le mur de scène. L'entrée monumentale est la scène d'un jour développant 200 m d'ouverture, l'ensemble de la façade pouvant glisser vers la gauche.

La grande coupole signifie de l'extérieur la place de la grande salle. Elle abrite les foyers, conçus comme de vastes promenoirs reliés les uns aux autres, permettant les rencontres et échanges entre spectateurs et visiteurs. Ils s'ouvrent vers la Place de la Bastille et communiquent avec les divers lieux d'exposition et de restauration. Le "rideau de Parade" de PICASSO est dans l'axe du foyer.

Couvrant l'entrée, la coupole sert à la fois de grill, d'abat-son, de protection lors de grandes manifestations.

Elle se prolonge par un vaste ensemble de toitures et de verrières, qu'accuse une ligne en faitage, donnant son unité au bâtiment, dans l'axe général de la composition. Un patio aménagé dans la toiture apporte nature et lumière au centre de formation lyrique et aux locaux sociaux.

Désirant voir le quartier impliqué dans la vie de ce grand équipement, de nombreuses salles et lieux de travail, de réunions, d'expositions sont offertes aux habitants et aux associations. Place de la Bastille, face au bassin de l'Arsenal, sur les emplacements réservés à la construction, nous avons en effet prévu centre d'information et de documentation, boutiques.

L'îlot Biscornet est reconstruit de façon à créer un ensemble sculptural, se détachant sur la façade latérale de l'Opéra. Ce bâtiment abrite une partie des locaux polyvalents destinés à l'animation du quartier. Les anciens habitants pourront y être relogés.

D'autres locaux sont prévus au rez-de-chaussée et au premier étage, dans la "Maison de l'Opéra" à l'angle de la rue de Charenton, à l'emplacement de l'actuel cinéma et du restaurant de la Tour d'Argent, lesquels peuvent retrouver dans ces locaux une situation équivalente.

Des emmarchements extérieurs relient le niveau de la rue. Ces escaliers, terrasses, ornés de sculptures vont enrichir l'environnement.

La liaison avec le Viaduc de la Bastille, rejoignant le quartier de Reuilly, peut se faire par la rue de Lyon.

Nous avons cependant prévu que cette promenade se prolonge en terrasses, au-dessus des ateliers de décors, et retrouve un grand promenoir couronnant l'Opéra, jusqu'au Dôme. De là, escaliers et ascenseurs permettent de rejoindre la Place.

La liaison avec les jardins du Bassin de l'Arsenal est mise en valeur : le profil du pont du métro sera repris.

Une proposition annexe évoque la création d'un pont automobile parallèle au métro et débouchant rue Biscornet, évitant ainsi l'encombrement du carrefour, rue de Lyon, Boulevard de la Bastille.

Sur ce pont (ou à défaut sur le pont du métro) serait remodelé "l'Eléphant de la Bastille", ami de Gavroche ; il enjamberait la route. Du pont de la Rapée, il se détacherait dans l'axe de la Colonne de Juillet, en lui servant de support. Sa trompe constituerait une gigantesque fontaine dans l'axe du Bassin. De grands escaliers d'eau l'encadreraient et complèteraient la composition à l'extrémité du bassin de l'Arsenal.

Les spectateurs et visiteurs se rendant à l'Opéra à pied ou par un moyen de transport public, peuvent y pénétrer par le niveau "0", côté Place de la Bastille où ils trouvent billets et informations sur les spectacles, ou par le niveau "+5" qui les fait accéder directement au foyer de la grande salle. Foyer d'ailleurs accessible à tous les visiteurs lors d'expositions.

Les spectateurs se rendant à la salle modulable accèdent par le rez-de-chaussée côté rue de Lyon. Les arrêts de métros et d'autobus ne sont pratiquement pas modifiés. Les taxis disposent d'une longue aire de stationnement au rez-de-chaussée, sous les foyers, côté Place de la Bastille.

Les voitures particulières trouvent dans les sous-bassements de l'Opéra de vastes parkings accessibles par la rue de Lyon, qui sont personnalisés en fonction de leurs utilisateurs :

Niveau "20", pour la grande salle de l'Opéra. Niveau "-8" et "-4", pour la salle modulable, l'administration et les cafeterias.

Les artistes et le personnel technique utilisent un parking sur plusieurs niveaux, situé au nord de la grande salle et accessible par la rue de Charenton.

L'entrée des artistes située rue de Charenton permet l'arrêt de taxis, le parking temporaire et discret de quelques véhicules.

Les personnalités officielles désirant éviter les entrées principales peuvent être accueillies à l'entrée privée de l'administration située rue de Lyon. A l'occasion d'une grande cérémonie les voitures pourront accéder au niveau "+5" par la Place de la Bastille remodelée (voir page 8).

Les handicapés, selon leur mode de transport, trouveront à chaque entrée des ascenseurs les conduisant aux salles de spectacles.

Les retardataires peuvent attendre provisoirement dans de petites loges prévues à leur intention au niveau "+8".

Les véhicules de service accèdent à l'Opéra aux emplacements prévus par le programme. Un passage des véhicules est possible entre les rues de Lyon et Charenton.

LA SALLE DE 3000 PLACES

Ayant eu le privilège de fréquenter certaines des salles les plus renommées, et soucieux de donner aux interprètes un instrument contemporain digne de leurs espérances, nous avons analysé les qualités et défauts de ces "temples" reconnus.

Nous en avons tiré des conclusions permettant d'assurer à l'Opéra Bastille les qualités d'audition, de vision, de sonorité qu'il doit atteindre, qualités perceptibles autant des interprètes que des spectateurs.

Nous avons retenu les qualités de compacité et de simplicité de BAYREUTH, de musicalité de SALZBURG, de chaleur de MILAN et de VIENNE, de grand équilibre du MET de NEW YORK.

Nous proposons une salle haute, très ramassée, dont la tonalité générale est de bois et d'or, au sol parqueté, aux sièges confortables dont la partie basse, en bois plein, participe à la sonorité de la salle.

Le sol d'orchestre a une forte déclivité (14 degrés, soit 25 %) assurant une vision parfaite du spectacle.

Sur le plan acoustique, cette pente favorise un bon "arrosage" en son direct de toutes les rangées de l'orchestre, sans absorption excessive par les premières rangées.

La profondeur des balcons trapus n'excède pas deux fois leur hauteur d'ouverture ; ils sont pourvus de faux-plafonds en redans successifs, ouverts de manière à renforcer par réflexion l'énergie sonore parvenant aux places du fond.

Les parois latérales sont tapissées de petites loges à deux places, revêtues de bois, qui constituent par endroit un relief diffusant, contribuant à l'homogénéité du champ sonore.

Le plafond est formé d'éléments mobiles réglables en hauteur et en inclinaison. Il lui est attribué une fonction de réflecteur acoustique qui respecte la direction des sources sonores (essentielle à une bonne intelligibilité du spectacle).

La mobilité de ces éléments permet à la fois de moduler le volume sonore et de régler l'orientation des réflexions pour les mieux reporter sur toutes les zones où sont placés les auditeurs même les plus éloignées de la scène.

Ces caractéristiques peuvent être précalculées en fonction des exigences acoustiques des divers spectacles projetés.

En définitive, nous donnons à PARIS un instrument contemporain à la sonorité à la fois vigoureuse, claire, chaude, et brillante. Nous avons délibérément adhéré au programme tel qu'il a été défini pour la conception de cette salle. Il est envisageable d'en concevoir un autre, qui conserverait toutes les qualités que nous avons cherché à donner ici.

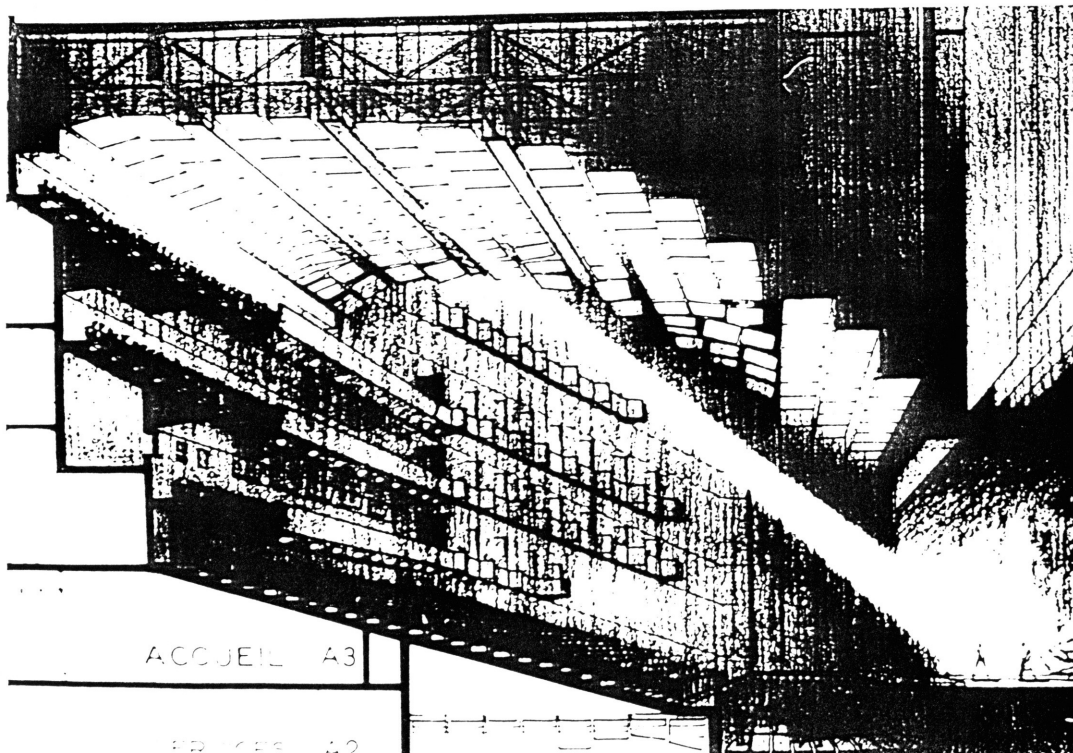
LA SALLE MODULABLE

La salle modulable parfaitement définie au programme, est située rue de Lyon et dispose de foyers qui lui sont propres. Ceux-ci sont contigus aux foyers de la grande salle et l'on pourra passer des uns aux autres par la galerie de liaison située au niveau "5".

Cette galerie de liaison sera utilisée également pour des expositions temporaires (A4, 1, 2).

De la salle modulable on passe facilement aux équipements prévus pour l'animation du quartier.

L'ensemble des équipements demandés au programme figure sur les plans et tableaux ci-après.



LA REPARTITION DES ELEMENTS DU PROGRAMME

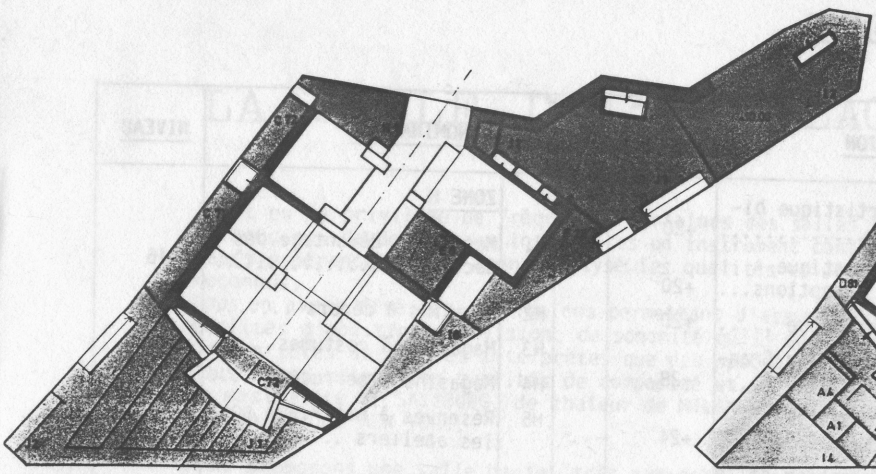
PLANS PAGES SIX ET SEPT

DENOMINATION		NIVEAU
ZONE A		
A1	Orientation, Information Billeterie	00 5,00
A2	Services	00 et +5 -4
A3	Foyers, bars	00,5,00 10,80,15
A4	Animation (répartis)	
A5	Pavillon Arsenal	00 , 5,00
A6	Sous coupole, Arsenal, angle Charenton	+5 , 16 28
A7	Commerces	0,00, 5,0
A8	Gestion	8,00;12,0
ZONE B-Salles de spectacles		
B1, B2, B3 aux emplacements prévus.		
B4, B11 sur le schéma de référence.		
B12	Fosse d'orchestre	4,00
ZONE C-Espaces de répétitions		
C1	Salles de répétitions scéniques	+16
C21	Répétitions salle modulable	-16
C22	Espace de dégagement ...	-16
C31	Répétition d'orchestre Grande Salle	-12
C32	Répétition d'orchestre salle modulable	-12
C41	Grande salle de chœurs.	+20
C42	Petite salle de chœurs.	+20
C5	Salle de répétition ballets	+24
C61	Petits studios pour chanteurs	+16
C62	Grands studios pour chanteurs	+16
C71	Petits studios pour musiciens	-4
C72	Grands studios pour musiciens	-4, -8

DENOMINATION		NIVEAU
ZONE D		
Accueil du personnel artistique et technique accès par la rue de Charenton. Services répartis mais dont les plus importants sont rue de Charenton.		
D1	Locaux des responsables artistiques	+12
D2	Locaux des artistes solistes	+4
D31	Locaux des choristes....	+20
D32	Régie des chœurs	+20
D41	Locaux des danseurs	+16
D42	Régie de la danse	+16
D51	Locaux des figurants ...	+ 8
D52	Régie de la figuration...	+ 8
D61	Ateliers d'habillage	+16
D62	Ateliers de maquillage...	+ 16
D7	Fumoirs des artistes.... (répartis)	0 et +4
D81	Foyers des musiciens.... près répétition	-4 -12
D82	Régie de l'orchestre	00
D83	Dépôt des instruments ...	-4
D9	Locaux du personnel technique	+00, +4
ZONE E - Direction		
Accès par une entrée particulière rue de Lyon et locaux situés côté rue de Lyon et autour du Patio central aux niveaux 12, 16,20,24,28, quelques locaux au -4.		
E11	Direction administrative Bureaux	+16, +12
E12	Direction administrative salle de réunions.....	+16, +12
E21	Direction artistique bureaux	+20

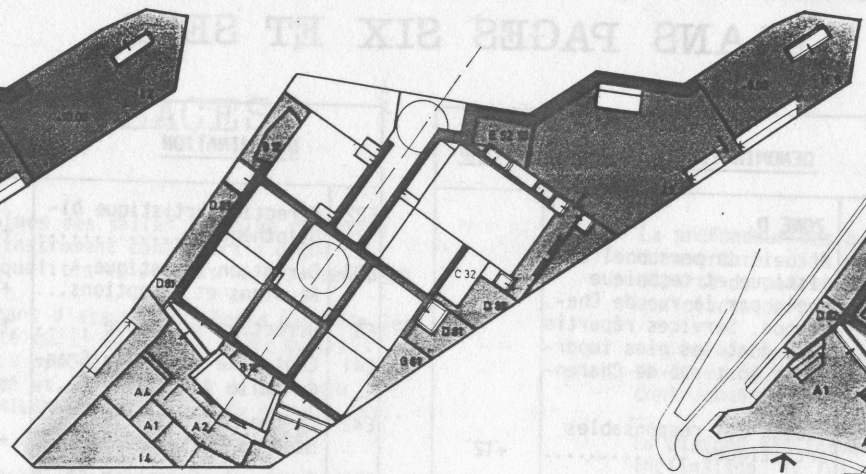
DENOMINATION		NIVEAU
E22	Direction artistique bibliothèque	+20
E23	Direction artistique - Réunions et réceptions...	+20
E3	Direction technique	+20
E41	Centre de formation Grande salle	+28
E42	Centre de formation Studios d'étude	+24
E43	Centre de formation salle de cours.....	+24
E44	Centre de formation bureaux	+24
E51	Bureaux des graphistes...	+12
E52	Labo-photo	-4
E53	Imprimerie	-4
E6	Archives	-9
ZONE F		
Services communs: cafétéria, Services médicaux, sociaux, locaux syndicaux		
F1	Cafétéria	+24
F21	Service-médical	-9
F22	Service social	+24
ZONE G : Ateliers		
G1	Atelier de serrurerie...	00
G2	Atelier de menuiserie...	00
G3	Atelier Polyvalent.....	00 , +16
G4	Atelier de Costumes (stockage)	+20
G51	Atelier de Confection des Perruques	+16
G52	Atelier de sellerie	+20
G53	Atelier de Confection des accessoires	+16
G61	Atelier d'électricité...	-4
G62	Atelier "son"	+8
G63	Atelier audiovisuel	+8

DENOMINATION		NIVEAU
ZONE H		
H1	Montage - Démontage des décors	-16
H2	Magasins à décors	-16
H3	Magasins à costumes	+16
H4	Magasins à perruques	+16
H5	Réserves à matériaux pour les ateliers	-6
ZONE I		
I1	Centrale d'Energie (répartie en 2 blocs)	-19
I2	Locaux techniques secondaires	-12
(répartie en 2 blocs)		
I3	Protection incendie	-4
I4	Sécurité, contrôle	-4
I5	Ateliers de Maintenance.	-16
I6	Locaux Nettoyage	-16,-10
ZONE J		
J1	Parkings V.L.	-19
J2	Parkings de livraisons..	-4 ; -8 0.00



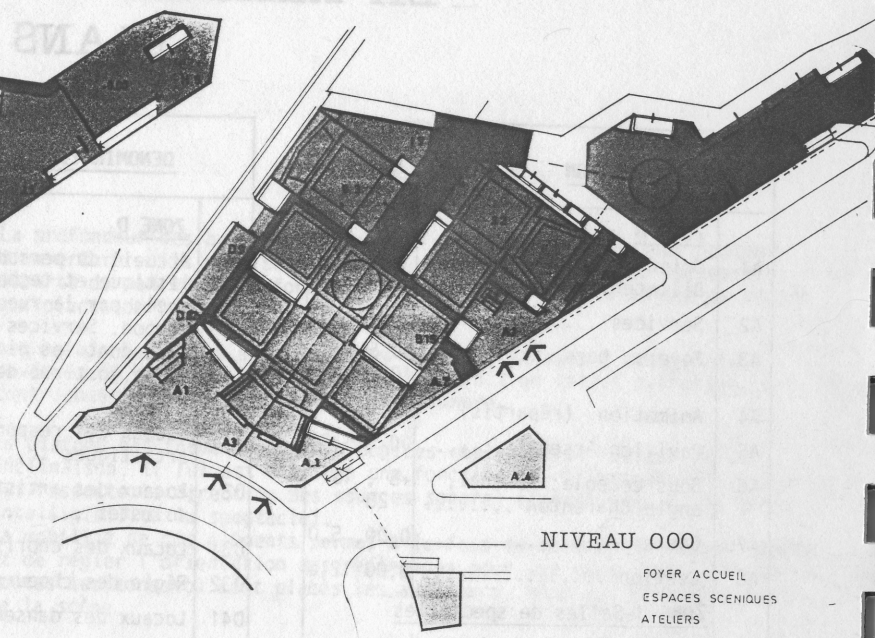
NIVEAU -8.00

- STUDIOS MUSICIENS
- LOCAUX TECHNIQUES
- PARKING PERSONNEL DIRECTION



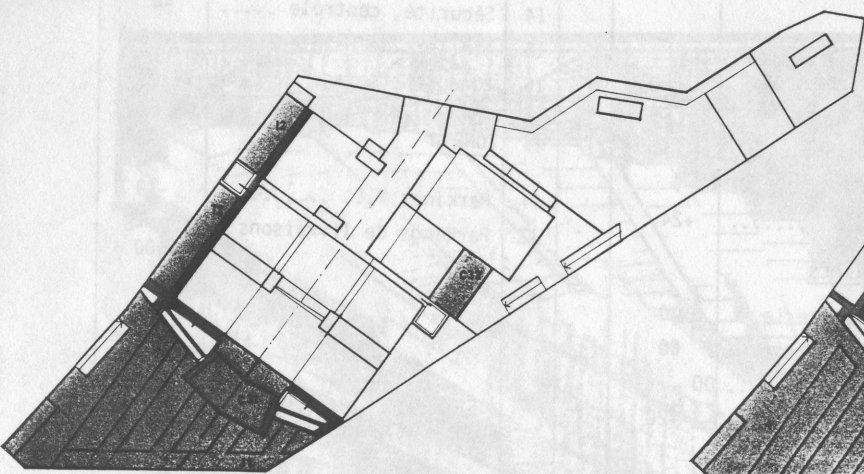
NIVEAU -4.00

- MUSICIENS FOYER FOSSE INSTRUMENTS
- SERVICES
- PARKING SALLE MODULABLE



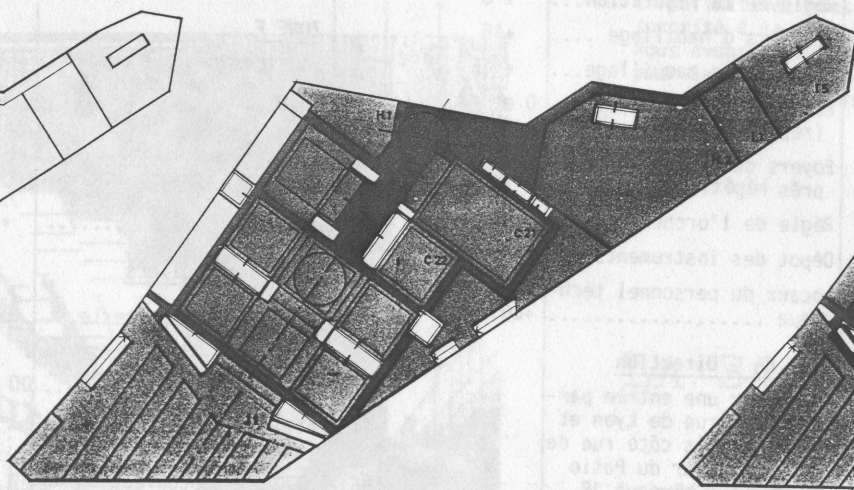
NIVEAU 0.00

- FOYER ACCUEIL
- ESPACES SCENIQUES
- ATELIERS
- ACCES



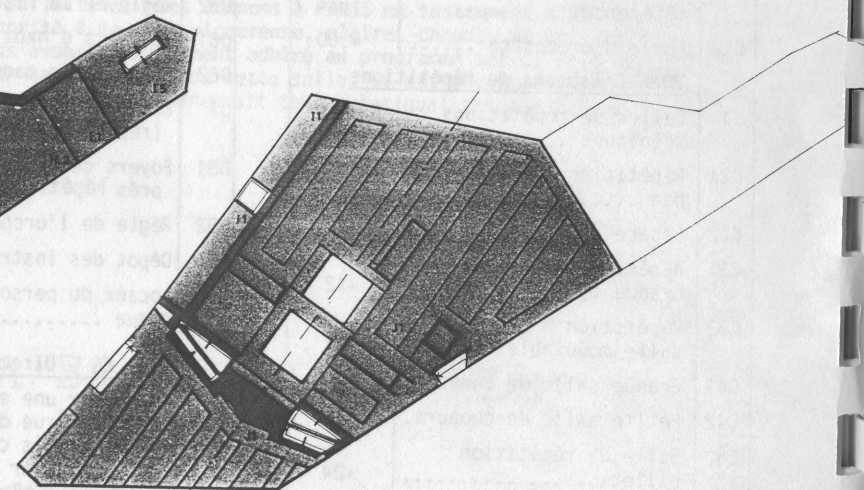
NIVEAU -12.00

- REPETITIONS ORCHESTRE
- PARKING PERSONNEL



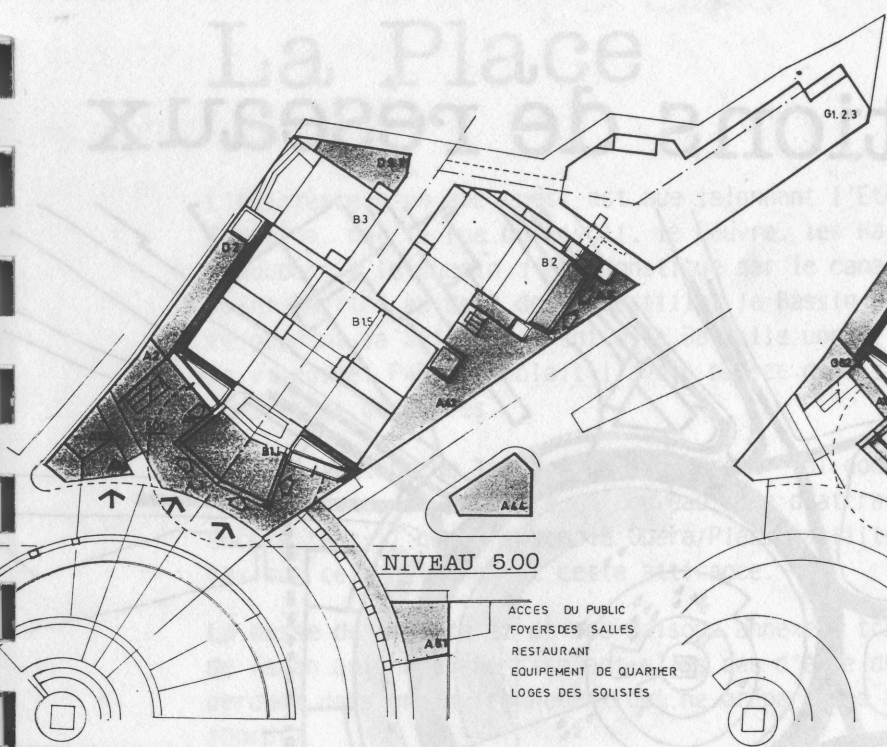
NIVEAU -16.00

- ESPACE DE DEGAGEMENT
- MAGASIN DES DECORS
- MAINTENANCE CENTRALE ENERGIE
- PARKING



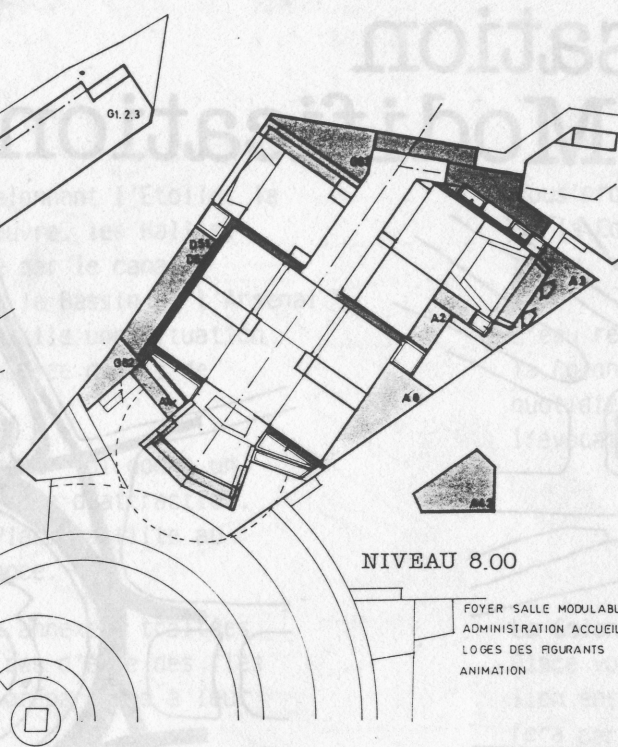
NIVEAU -19.00

- PARKING PUBLIC
- CENTRALE ENERGIE



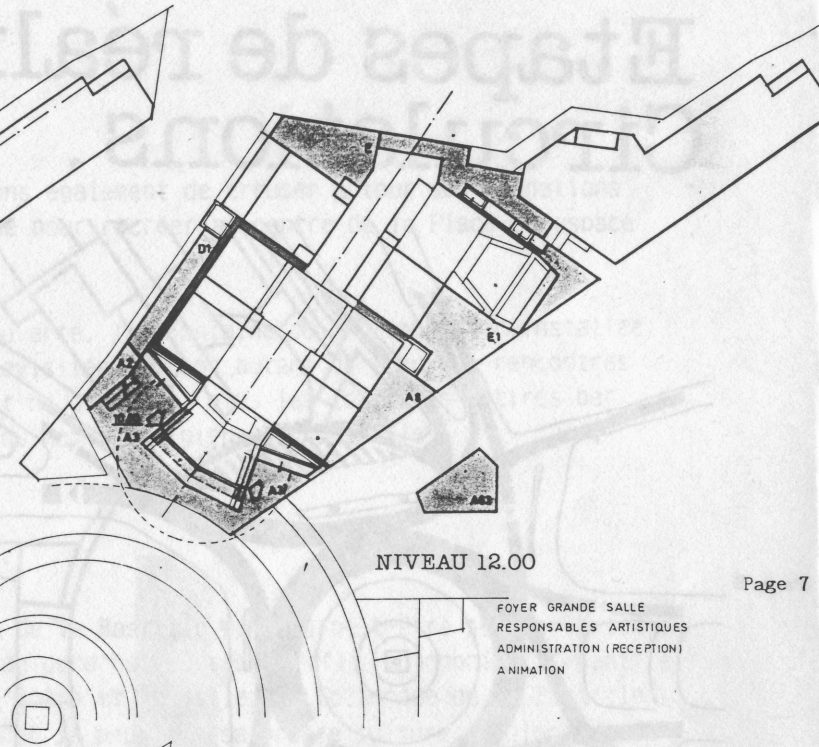
NIVEAU 5.00

- ACCES DU PUBLIC
- FOYERS DES SALLES
- RESTAURANT
- EQUIPEMENT DE QUARTIER
- LOGES DES SOLISTES



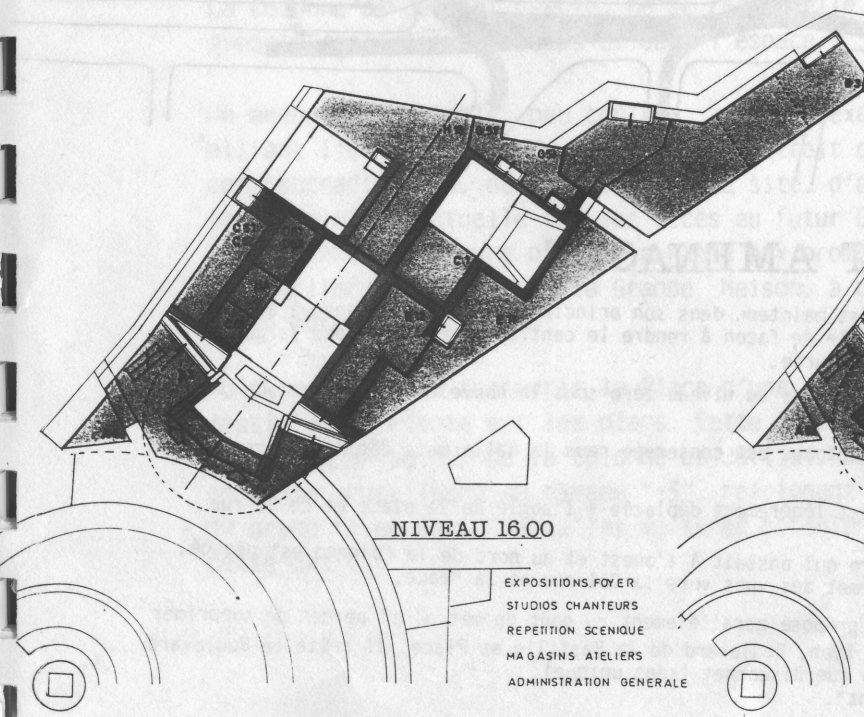
NIVEAU 8.00

- FOYER SALLE MODULABLE
- ADMINISTRATION ACCUEIL
- LOGES DES FIGURANTS
- ANIMATION



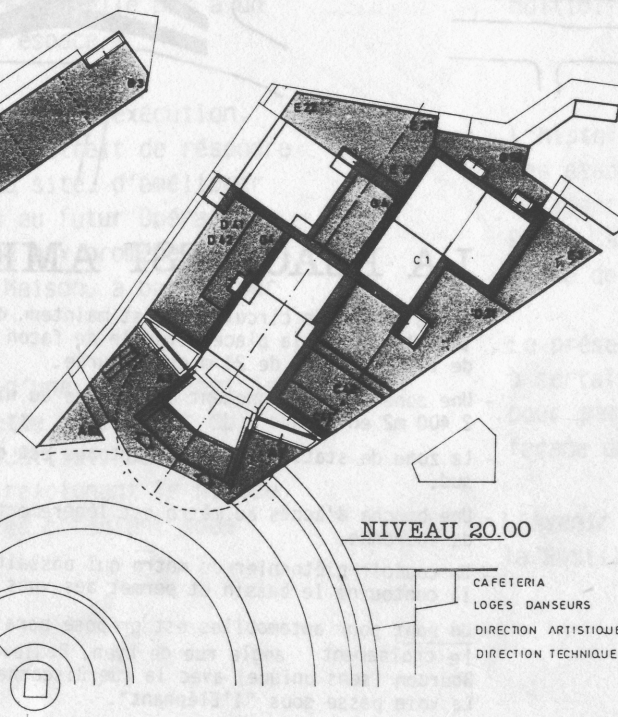
NIVEAU 12.00

- FOYER GRANDE SALLE
- RESPONSABLES ARTISTIQUES
- ADMINISTRATION (RECEPTION)
- ANIMATION



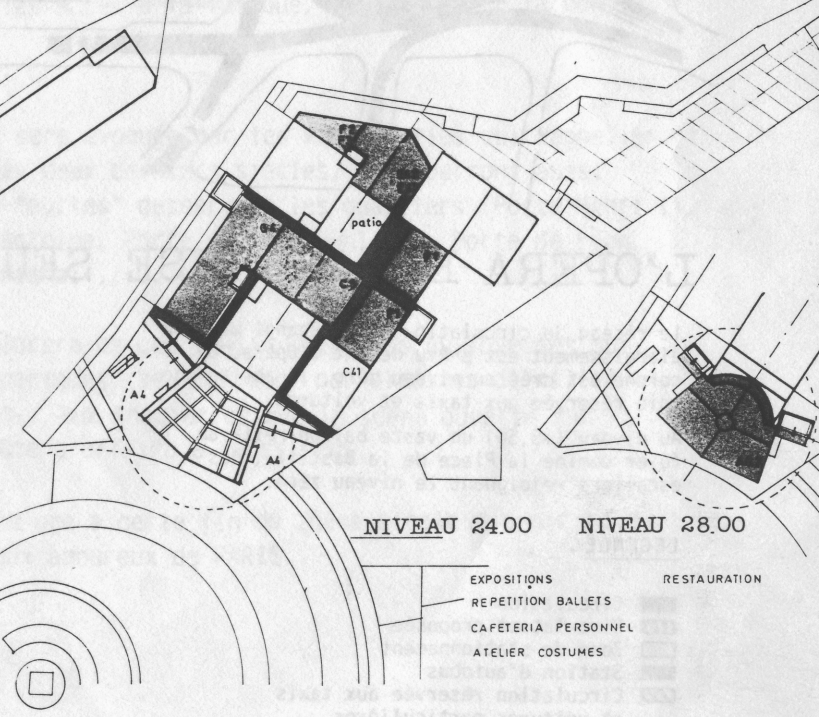
NIVEAU 16.00

- EXPOSITIONS, FOYER
- STUDIOS CHANTEURS
- REPETITION SCENIQUE
- MAGASINS ATELIERS
- ADMINISTRATION GENERALE



NIVEAU 20.00

- CAFETERIA
- LOGES DANSEURS
- DIRECTION ARTISTIQUE
- DIRECTION TECHNIQUE



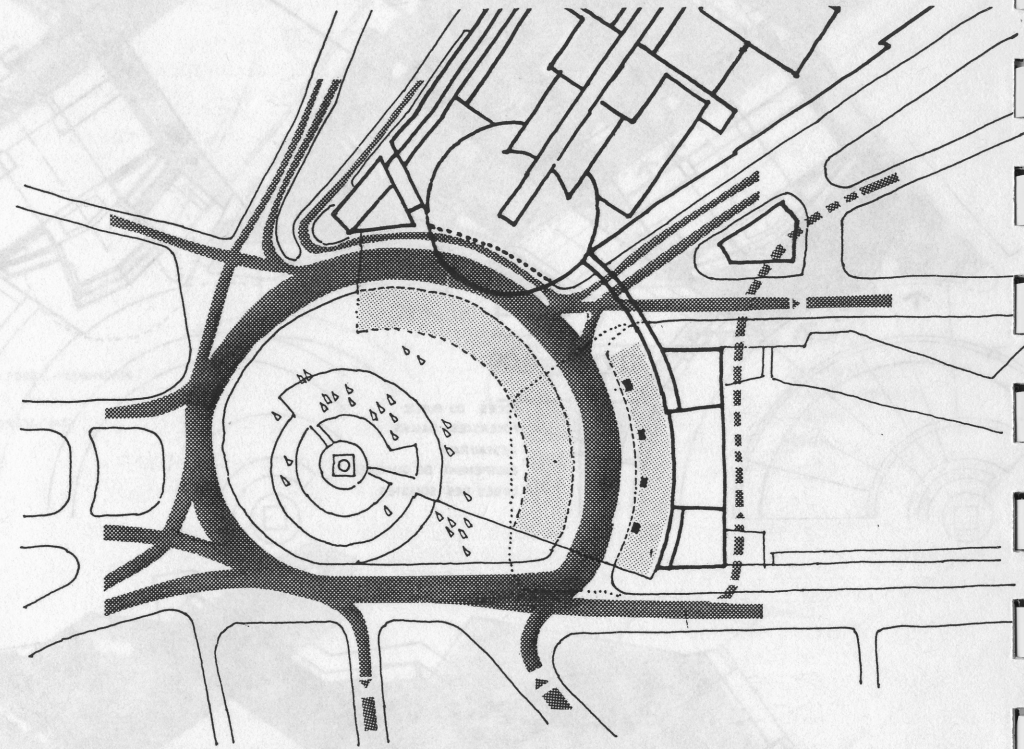
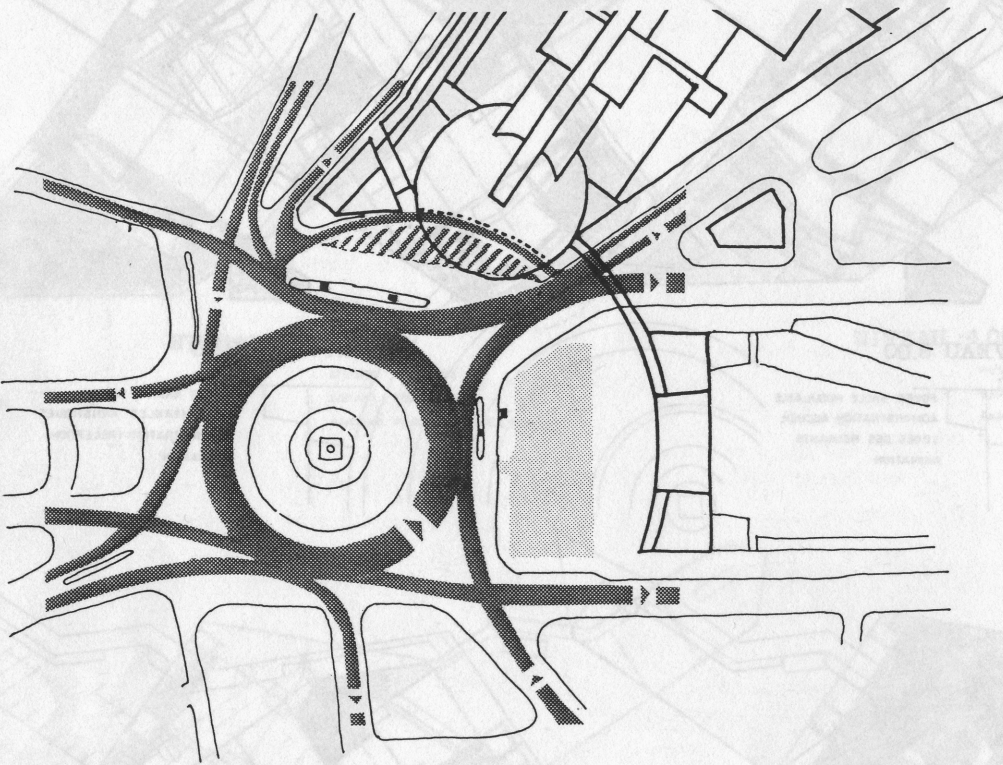
NIVEAU 24.00 NIVEAU 28.00

- EXPOSITIONS
- REPETITION BALLETS
- CAFETERIA PERSONNEL
- ATELIER COSTUMES
- RESTAURATION

Etapes de réalisation

Circulations. Modifications de réseaux

Page 8





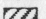


L'OPERA EST REALISE SEUL

Le réseau de circulation est inchangé mais un élargissement est prévu devant l'Opéra. Un porche est créé au niveau zéro, il abrite une voie réservée aux taxis et voitures.

Au niveau (+5,50) un vaste balcon relié au foyer domine la Place de la Bastille, des escaliers rejoignent le niveau zéro.

LEGENDE

-  Circulation
-  Circulation proposée
-  Zone de stationnement
-  Station d'autobus
-  Circulation réservée aux taxis et voitures particulières.

LA PLACE EST AMENAGEE

- Le système de circulation est maintenu dans son principe, mais il est renvoyé à la périphérie de la place actuelle de façon à rendre le centre aux piétons. Une largeur de voie minimale de 21 m est assurée.
- Une zone de stationnement est prévue au niveau zéro sous la nouvelle place (surface 2 400 m² environ).
- La zone de stationnement des autobus est conservée sous la dalle mais déplacée vers le sud.
- Une bouche d'accès au métro est légèrement déplacée à l'angle de la place et de la rue de Charonne.
- Un couloir piétonnier du métro qui passait à l'ouest et au nord de la Colonne est dégagé, il contourne le bassin et permet des vues vers la Colonne et la Place.
- Un pont pour automobiles est proposé parallèlement au pont du métro, il permet de supprimer le croisement à l'angle rue de Lyon, Boulevard de la Bastille et Place. Il relie le Boulevard Bourdon (sens unique) avec la rue Biscornet (sens unique). La voie passe sous "l'Eléphant".

La Place

L'existence d'un axe ouest-est que jalonnent l'Etoile, la Concorde, par la rue de Rivoli, le Louvre, les Halles, Beaubourg ; le chemin d'eau constitué par le canal Saint-Martin, au-delà de la Bastille, le Bassin de l'Arsenal rejoignant la Seine, donnent à la Bastille une situation privilégiée. PARIS semblait l'avoir oubliée depuis de nombreuses décennies.

La construction de la "Maison de l'Opéra" lui donne un nouveau sens, à la ville un nouveau pôle d'attraction. Encore faut-il que l'ensemble Opéra/Place facilite au maximum cette liaison et cette attirance.

La masse de l'Opéra et de ses maisons annexes, traitées de façon autonome, ne risquent-elles pas d'être des îles perdues dans un environnement qui ne prépare pas à leur abord ?

La Colonne de Juillet, seule, ne se réduit-elle pas à un symbole isolé dans le temps et dans l'espace ?

Un aménagement simple, peu coûteux, rapide d'exécution, alliant l'esthétique à la fonction, permettrait de résoudre ces contradictions, de lier l'Opéra au site, d'améliorer la circulation actuelle (et les accès au futur Opéra), de rendre dans sa majeure partie la Place aux promeneurs, de les inciter à entrer dans la Grande Maison, à participer aux nombreuses activités.

Nous proposons de recouvrir la Place d'une dalle, dont le dessin est présenté sur les plans. Cette dalle part du niveau zéro autour de la Colonne de Juillet, pour monter en pente douce jusqu'au niveau "+5", rejoignant le niveau du grand foyer de l'Opéra, les voitures circulant sous cette dalle.

Nous proposons également de creuser autour des fondations de la Colonne pour recréer au centre de la Place un espace d'eau.

L'eau redécouverte, la "Fontaine de l'Eléphant" réinstallée, la Colonne revisitée, seront autant de lieux de rencontres quotidiens et ne décevront plus les touristes attirés par l'évocation du nom prestigieux de "Bastille".

La Colonnade de la Bastille donnera peut-être son nom à cette Place vouée aujourd'hui au seul trafic automobile. Créant le lien entre l'Opéra et la Ville, la Colonnade de la Bastille fera participer le peuple à sa propre culture, prolongera et multipliera les accès à la musique, à la danse, à la poésie.

L'histoire y sera évoquée par les vingt stèles qui rappelleront les étapes des deux derniers siècles, qui pourront aussi désigner les "portes" desservant les quartiers (Porte Henri IV, Porte Saint-Antoine, Porte de la République, Porte de Lyon, Porte de l'Arsenal ...).

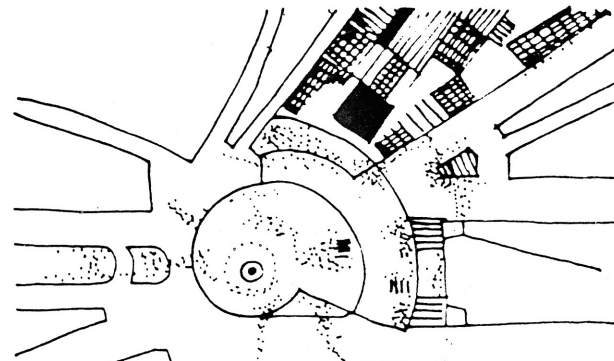
Le présent vibrera de ces foules détendues ou joyeuses qui, à certaines périodes, se réuniront par dizaines de milliers pour participer aux spectacles que la scène ouverte sur la façade de l'Opéra offrira à leurs sens.

L'Avenir saura gré à cette fin du 20ème siècle d'avoir rendu la Bastille aux amoureux de PARIS.

La vie à L'Opéra Bastille

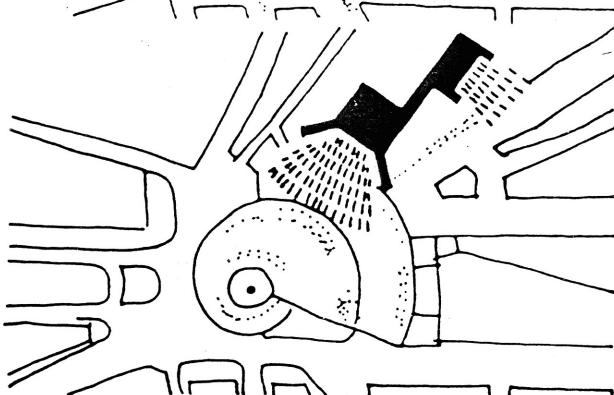
L'OPERA DE TOUS LES JOURS :

Une attraction dans la ville.



L'OPERA DE TOUS LES SOIRS :

Les spectacles sont dans les salles, les spectateurs aux abords.

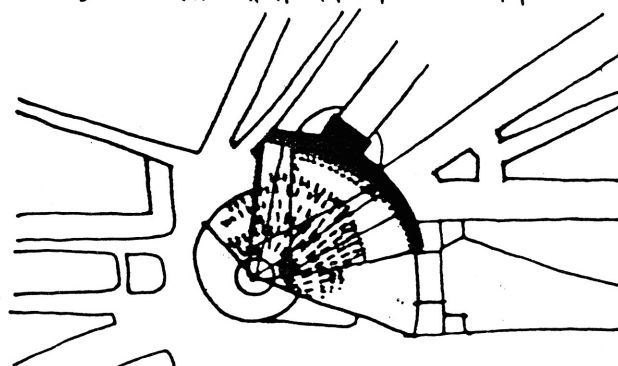


Page 10

L'OPERA SUR LE PARVIS :

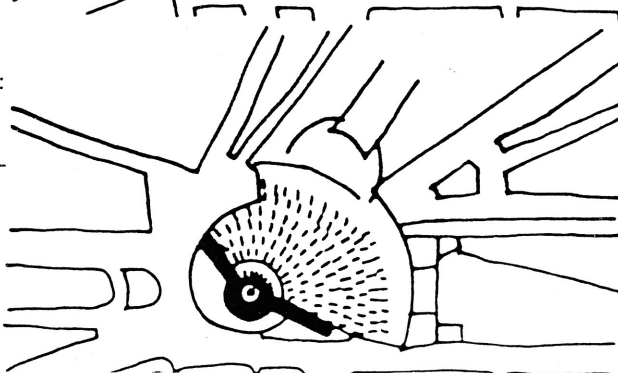
La foule des grands spectacles populaires.

En cas d'intempéries, un vélum, retenu par des ballons captifs, sera tendu au-dessus de la Place.



L'OPERA AUTOUR DE LA COLONNE :

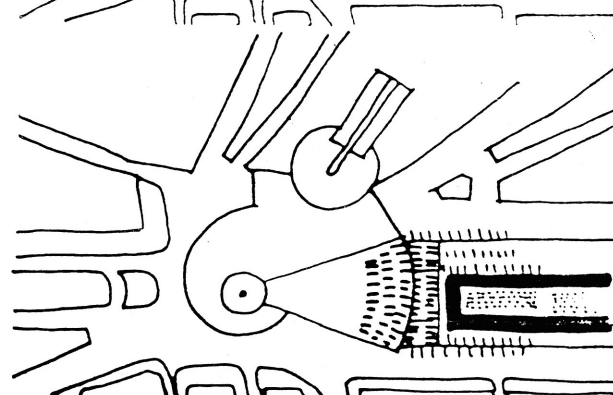
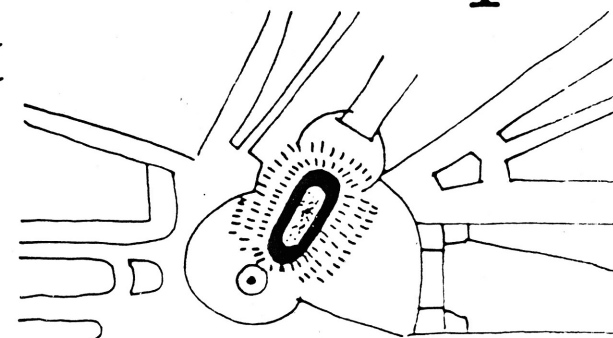
Une scène recouvre le canal pour des manifestations particulières.



■ Spectacle ■ Public

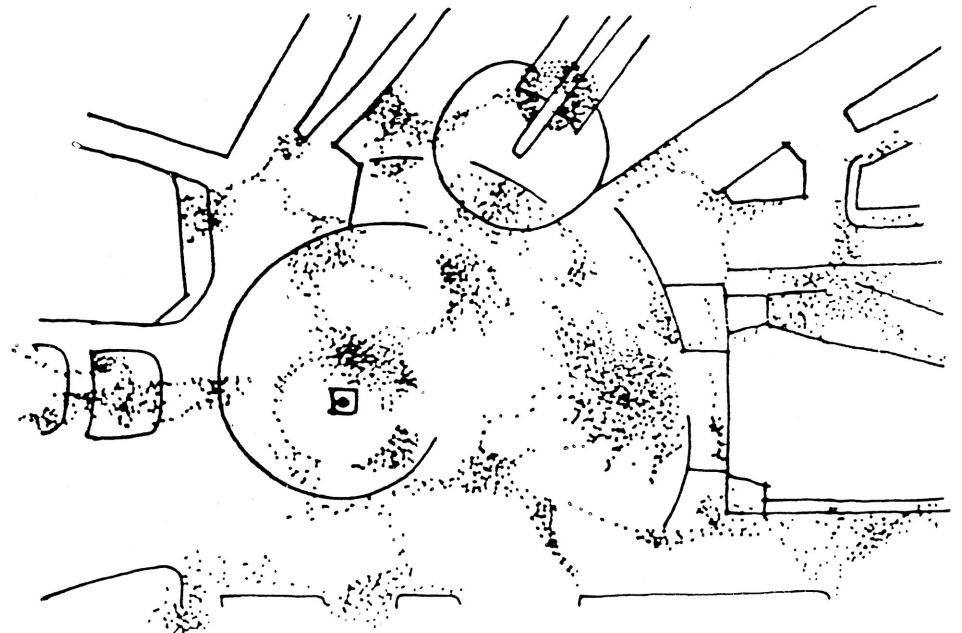
L'OPERA ENTRE LA COLONNE ET LE GRAND FOYER :

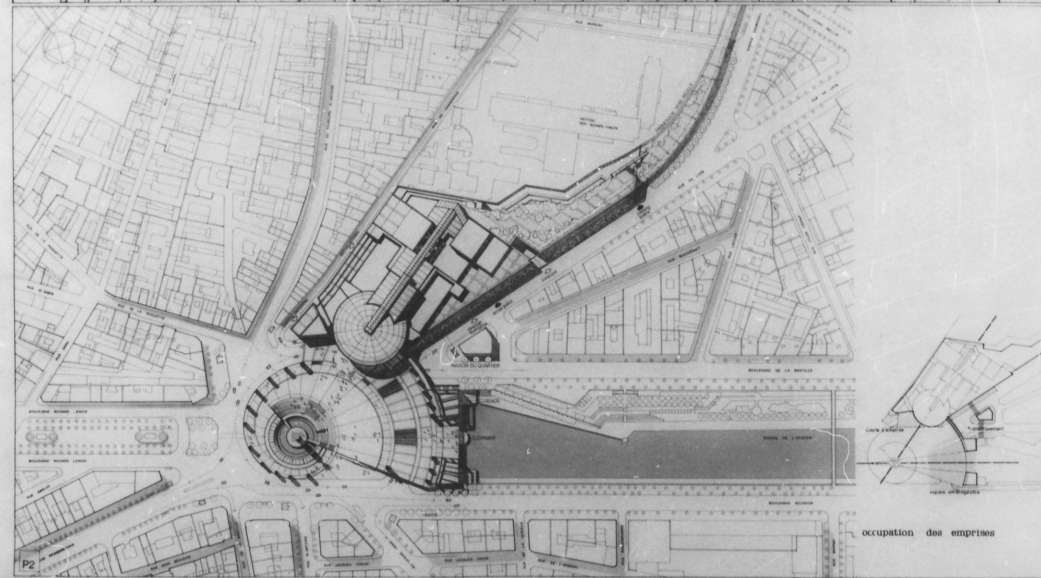
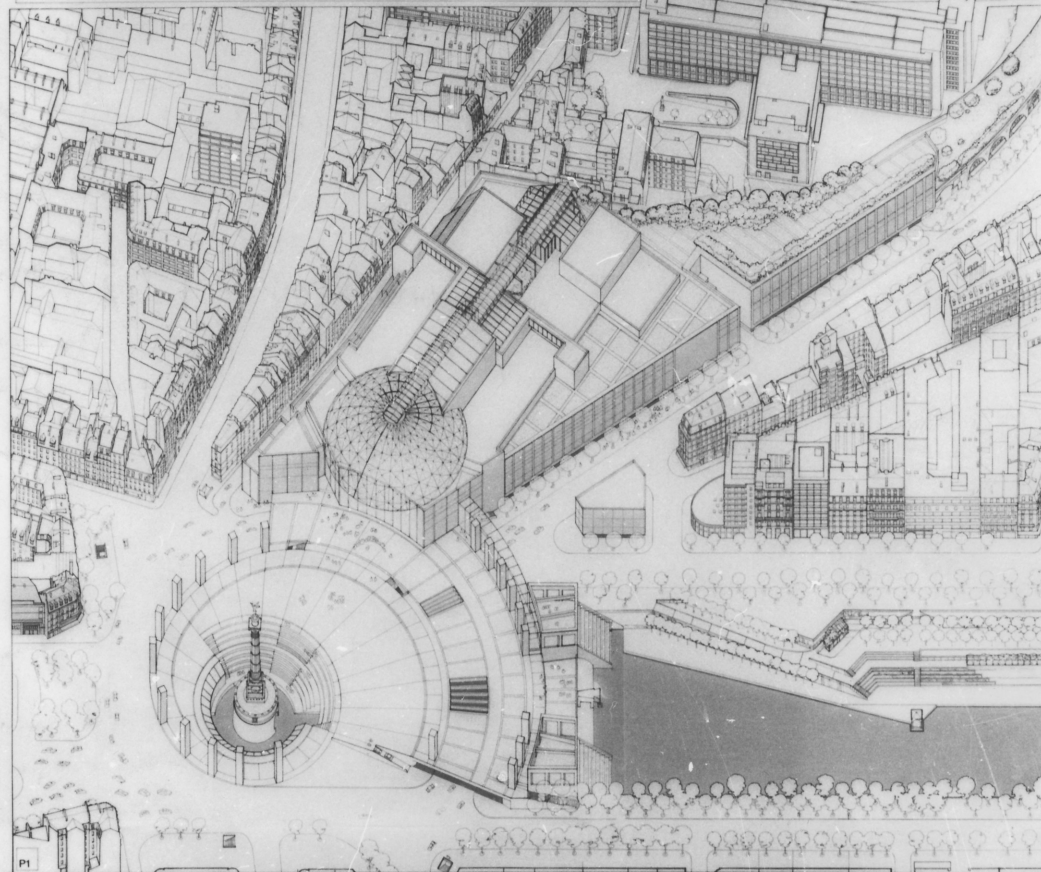
Le cirque à la Bastille.

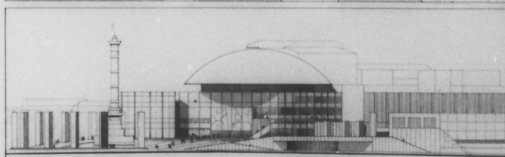
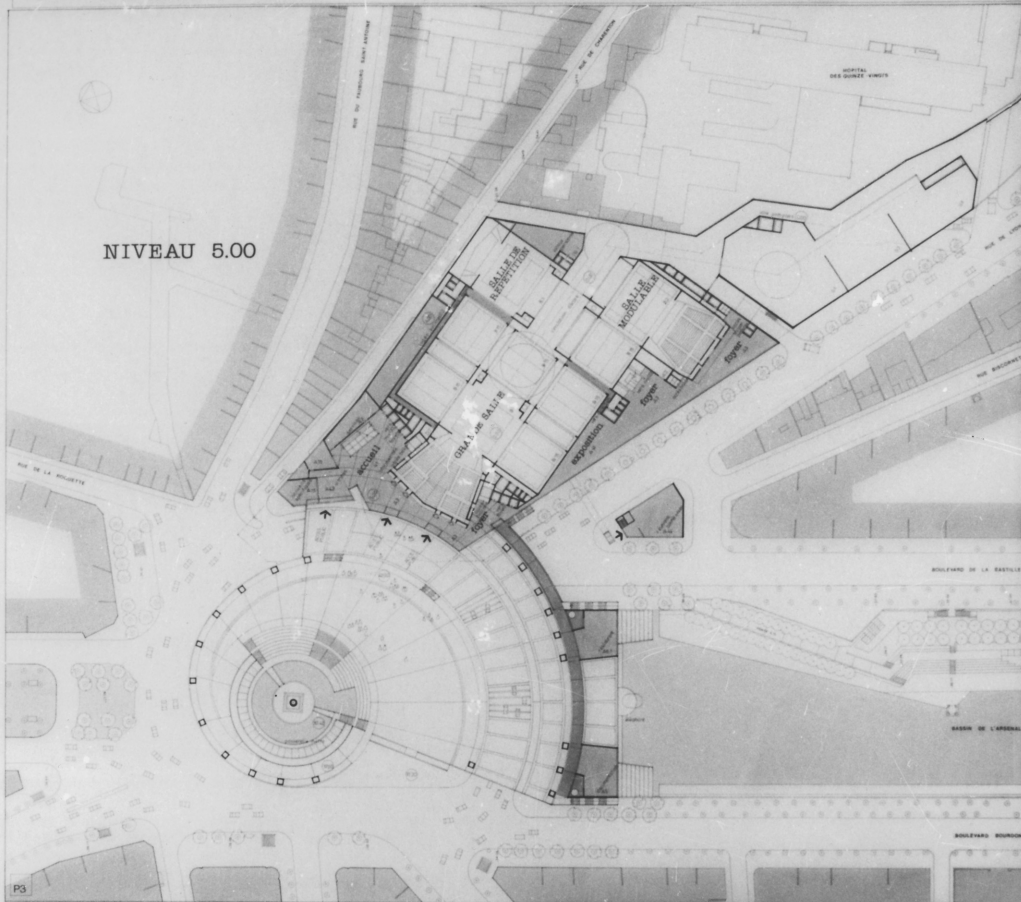


L'OPERA SUR LE BASSIN DE L'ARSENAL :

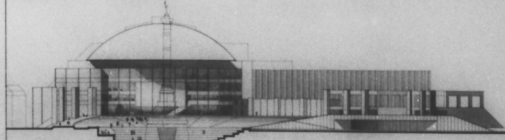
Un autre lieu à investir.



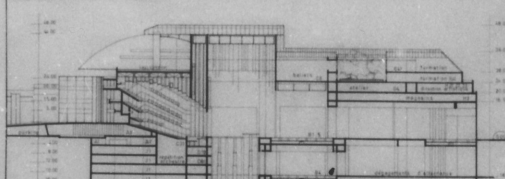




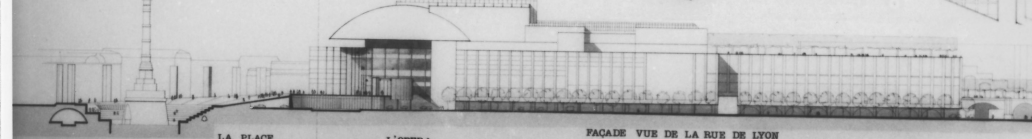
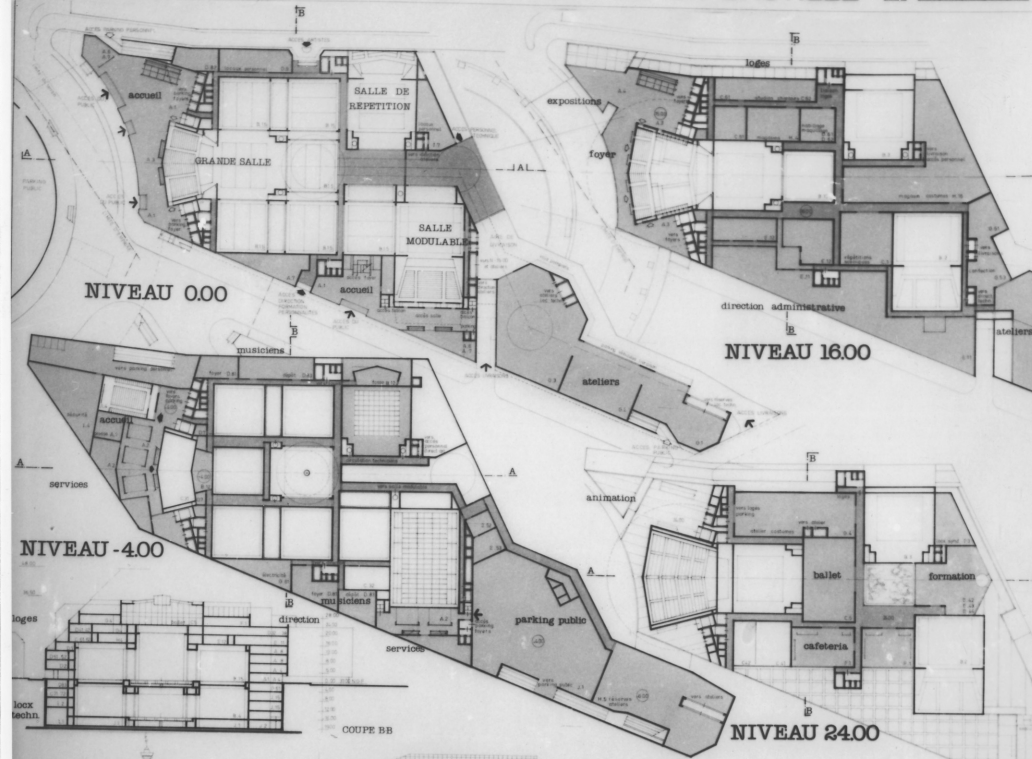
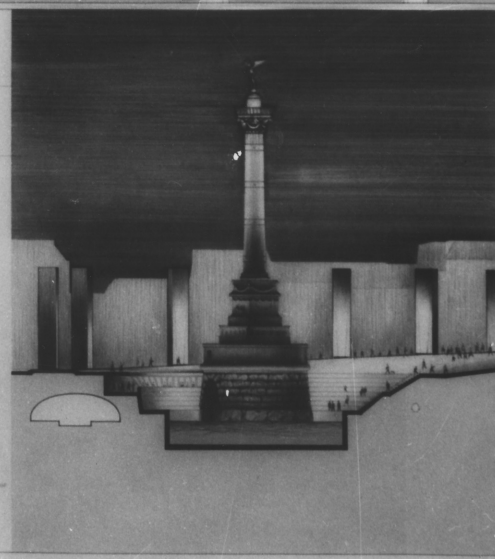
FAÇADE VUE DU BD. BOURDON



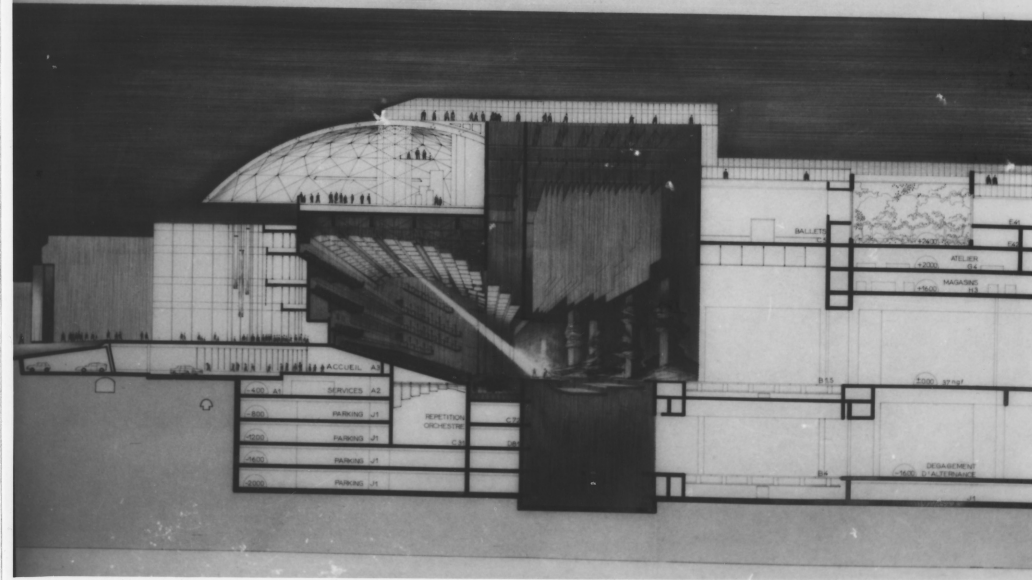
FAÇADE VUE DE LA PLACE

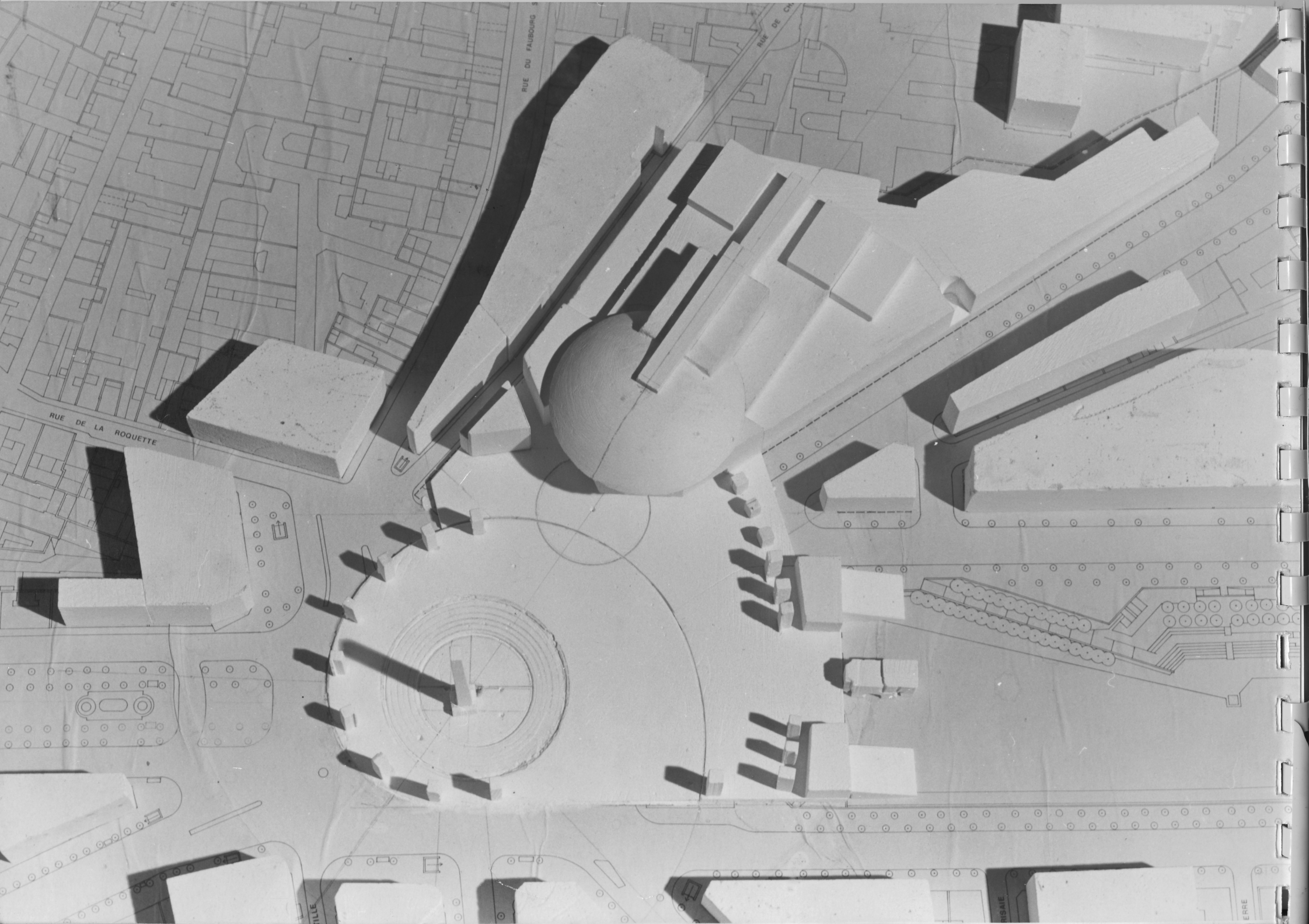


COUPE SUR L'AXE



LA PLACE L'OPERA FAÇADE VUE DE LA RUE DE LYON





RUE DU FAUBOURG

RUE DE CH...

RUE DE LA ROQUETTE

VILLE

ERRE